



DOSSIER

Les services Everlite Concept :
un accompagnement tout au
long de votre projet

Nos services



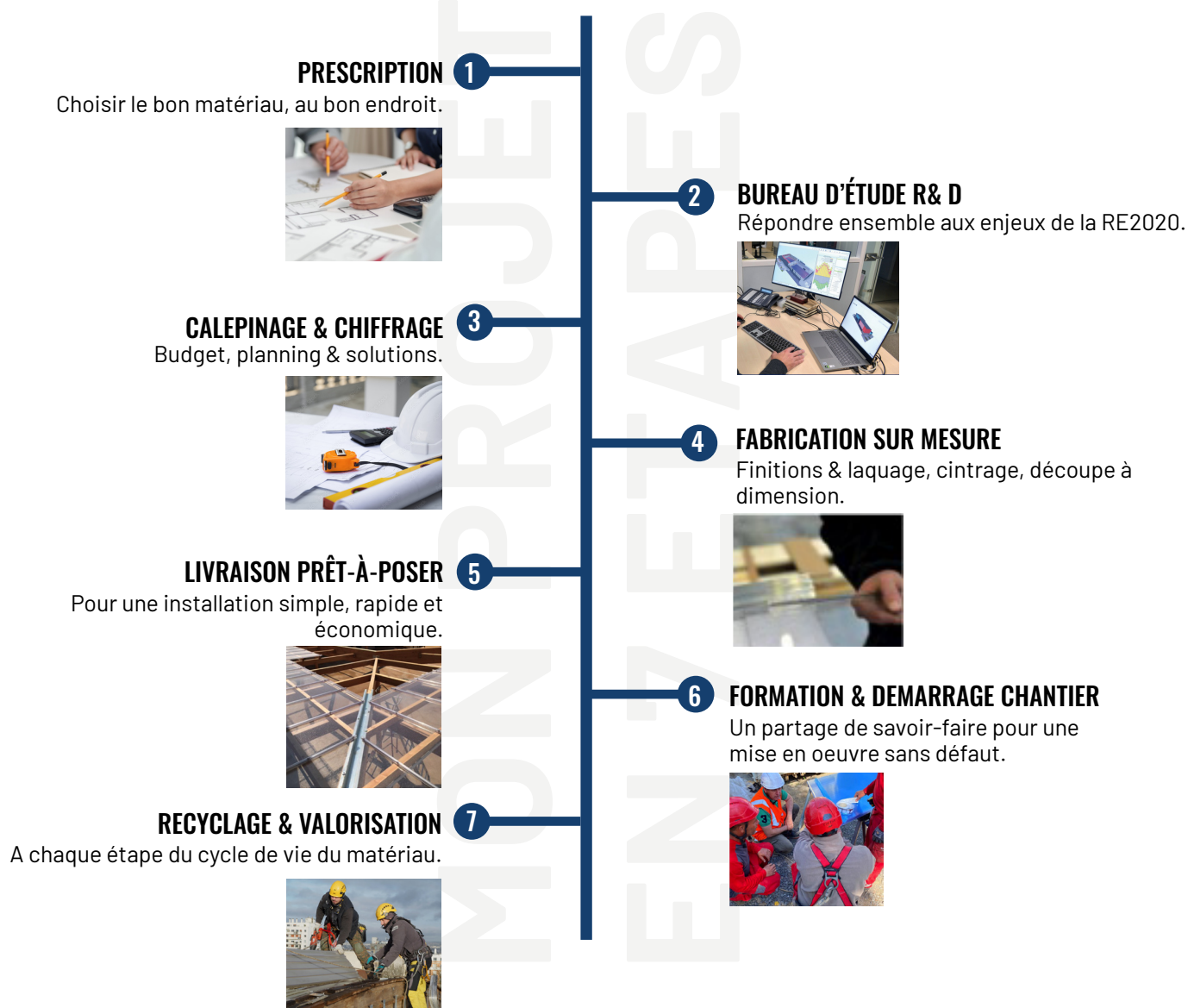
DOSSIER
Everlite Concept :
un accompagnement
à chaque étape du
projet

Quésaco ?

Savoir-faire, qualité et précision : à chacune des étapes clés de votre projet, **de la conception à la réalisation**, nos équipes vous accompagnent.

Parce que chaque projet est unique et porte son lot de défi, nous challenge et nous pousse à innover, les équipes d'Everlite Concept Groupe Danpal mettent depuis plus de 35 ans leur savoir-faire et leur expertise au service du client et de son projet.

Un **accompagnement sur-mesure** et **en 7 étapes clefs**, de l'esquisse au projet livré :



1

Prescription



DOSSIER
Everlite Concept :
un accompagnement
à chaque étape de
du projet

Vous accompagner dans le choix du bon matériau, au bon endroit

Parce que nos clients sont source d'inspiration et que chaque projet est unique, nous sommes attentifs à vos besoins pour mettre en œuvre la solution adaptée et **vous garantir l'utilisation de nos systèmes dans les meilleures conditions.**

Nos équipes sont présentes dans votre région, et à l'Export pour **vous guider à chaque étape de votre ouvrage, de la conception à la réalisation.**

En amont du projet : des outils à votre disposition

A chaque étape de votre projet, vous pouvez consulter **l'ensemble des informations techniques et environnementales** de nos panneaux et systèmes sur les **bases de données spécialisées** :



La **base de données techniques EDIBATEC**, utilisée quotidiennement par plusieurs centaines de bureaux d'études thermiques et d'entreprises via leurs **logiciels de CAO**.

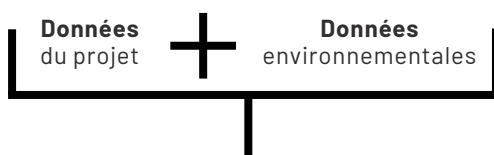


Nos textures et nos objets BIM permettent la conception de **maquettes numériques** dès la conception d'un ouvrage. Ces rendus, **compatibles avec de nombreux logiciels CAO Architecturaux** - Autocad® (CAO), Revit Architecture®, Archicad®, des logiciels de rendus (ou "Rendering") comme **Artlantis®** et même avec Photoshop® offrent un résultat très proche de la réalité.



Everlite Concept Groupe Danpal, attentif à son empreinte environnementale, est le premier et le seul industriel de la filière polycarbonate à disposer de **Fiches FDES vérifiées et publiées sur la base de données officielles INIES**, et à continuer de valider l'ensemble de sa gamme.

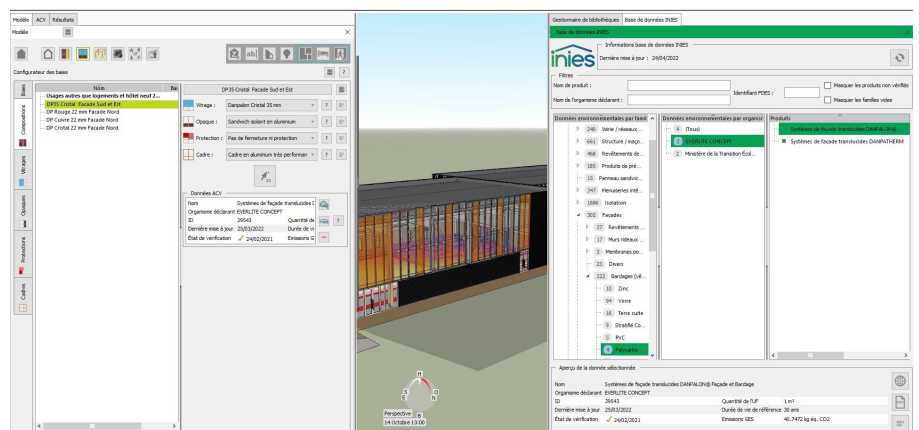
Les **données environnementales issues des FDES de nos systèmes** sont rassemblées sur l'INIES. Ainsi, avec de nombreux logiciels architecturaux compatibles, tel qu'AchiWIZARD, il est **possible de calculer les indicateurs réglementaires RE2020 dès le permis de construire.**



Logiciel compatible
pour l'Analyse du
Cycle de Vie

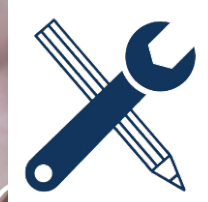


Calcul de la performance
environnementale du projet



2 & 3

Bureau d'étude R&D & Calepinage-chiffrage



DOSSIER
Everlite Concept :
un accompagnement
à chaque étape du
projet

Notre rôle : vous aider à répondre à toutes les exigences de qualité, de sécurité et de performance environnementale

Notre Bureau d'études vous suit et vous accompagne sur le plan technique : conseil, réalisation d'études préalables, chiffrage, calepinage... Un accompagnement sur mesure vous permettant de répondre à la **RE 2020** avec des solutions appropriées !



C'est pourquoi l'ensemble **notre gamme répond aux exigences de qualité, de sécurité et de performance** liées aux applications de construction. Outre les fiches FDES, nos systèmes disposent de **Documents Techniques d'Application et de Cahiers de Prescriptions Techniques** pour vous garantir la meilleure qualité.

Everlite Concept Groupe Danpal poursuit la certification de ses systèmes :

Nos panneaux sont certifiés CE
(Conformité Européenne)



4 DTA délivrés
(par le CCFAT et publiés par le CSTB)



4 Enquêtes Techniques

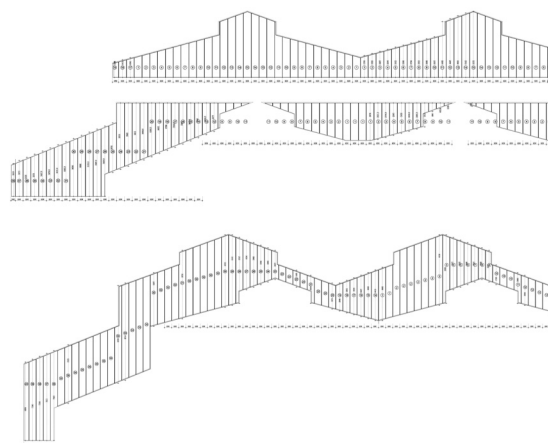


QB51
Qualité pour le Bâtiment



Calepinage & chiffrage : pour un projet sans défaut, sans déchets et sans surprise !

Le **calepinage & chiffrage précis** réalisés par notre Bureau d'Etude est la **première étape d'une chaîne vertueuse, économiquement et sur le plan environnemental**, grâce à l'optimisation des coupes et la livraison à dimension.





DOSSIER
Everlite Concept :
un accompagnement
à chaque étape du
projet

4 & 5

Fabrication sur-mesure & Livraison prêt-à-poser

1 à 2%

de taux de chute sur chantier

Pour une installation simple, rapide et économique & un chantier respectueux

Everlite Concept Groupe Danpal s'engage dans l'éco-conception avec l'optimisation du service et de la consommation de matière **vers le zéro-déchet**.

Les coupes des systèmes Danpalon® sont optimisées en atelier pour une livraison à dimension sur chantier vous garantissant **un chantier propre avec seulement 1 à 2% de taux de chute**.

Un contrôle qualité sur l'ensemble des opérations



> **débit sur-mesure** des profilés aluminium et panneaux Danpalon® assemblage soigné en atelier des **systèmes prêt-à-poser**



> **étiquetage et repérage** pour faciliter la réception et la pose sur chantier



> **emballage et conditionnement** pour une protection maximum



> logistique et transports adaptés à chaque chantier, **livraison sur rendez-vous**

6

Formations & démarrage chantier



DOSSIER
Everlite Concept :
un accompagnement
à chaque étape du
projet

Un partage de savoir-faire pour une mise en oeuvre sans défaut !

Afin de sécuriser l'entreprise, le maître d'œuvre et le maître d'ouvrage, **Everlite Concept Groupe Danpal propose** en plus des démarrages chantiers, **des formations adaptées à chacun de ses systèmes.**

Chaque formation a pour objectif d'**apporter tous les outils et les connaissances**, qui permettront de maîtriser les règles fondamentales et indispensables à **l'installation réussie de vos façades, bardages et couvertures.** Elle garantira la durabilité des systèmes dans le temps.

Les membres du Bureau d'Études d'Everlite Concept Groupe Danpal, sont reconnus pour leur expertise technique et leur expérience du terrain.



7

Recyclage & valorisation



DOSSIER
Everlite Concept :
un accompagnement
à chaque étape du
projet

Recyclage & réemploi :

Tout au long du cycle de vie de son matériau, **Everlite Concept Groupe Danpal®** prête attention à la valorisation des déchets et défend une philosophie «Cradle to cradle» : en fin de vie, les panneaux sont démontés sur site, transportés, nettoyés et broyés sous forme de granulés qui seront réutilisés pour une seconde vie.

Le **recyclage** intervient sur **4 étapes clefs** :

- > **production en usine** avec ré-injection de la totalité des chutes
- > **fabrication & préparation en atelier**, 100% des déchets triés et 95% recyclés.
- > **mise en oeuvre sur chantier**, livraison à dimension pour un taux de chutes limité à 2%
- > **fin de vie & recyclage sur site**, démontage, broyage et recyclage des panneaux

Un rôle de pionnier dans ses actions éco-responsables

Everlite Concept Groupe Danpal dans ses actions éco-responsables joue son rôle de pionnier, de référence et de leadership, dans le groupe Danpal en tant que filiale, aujourd'hui avec la mise en place de filières complètes de recyclage (tri, collecte, recyclage et valorisation) et l'amélioration continue de ses procédés de conception et fabrication.

Un recyclage IN & OUT optimisé

Du traitement des chutes de production sur son site de Grigny au démontage & recyclage sur site, chaque étape de la vie de son matériau est sujet d'attention et d'amélioration, dans une démarche éco-responsable.



Depuis 2023, **EVERLITE CONCEPT** est adhérent de la filière **REP bâtiment** à travers l'éco-organisme dédié, Valobat.



**EVERLITE
CONCEPT**



Everlite Concept :
un accompagnement tout au long
de votre projet

www.everliteconcept.com

everlite.concept@everlite.fr

01.69.02.85.85