

MISE  
À JOUR  
2025



## DOSSIER

RE2020 :  
Les solutions polycarbonate  
Danpalon®

---

**EVERLITE  
CONCEPT**

Danpalon®, mieux vivre demain



# La RE2020

**Première réglementation environnementale : un accélérateur dans la lutte contre le réchauffement climatique**



**DOSSIER**  
RE2020 :  
les solutions  
polycarbonate  
Danpalon®

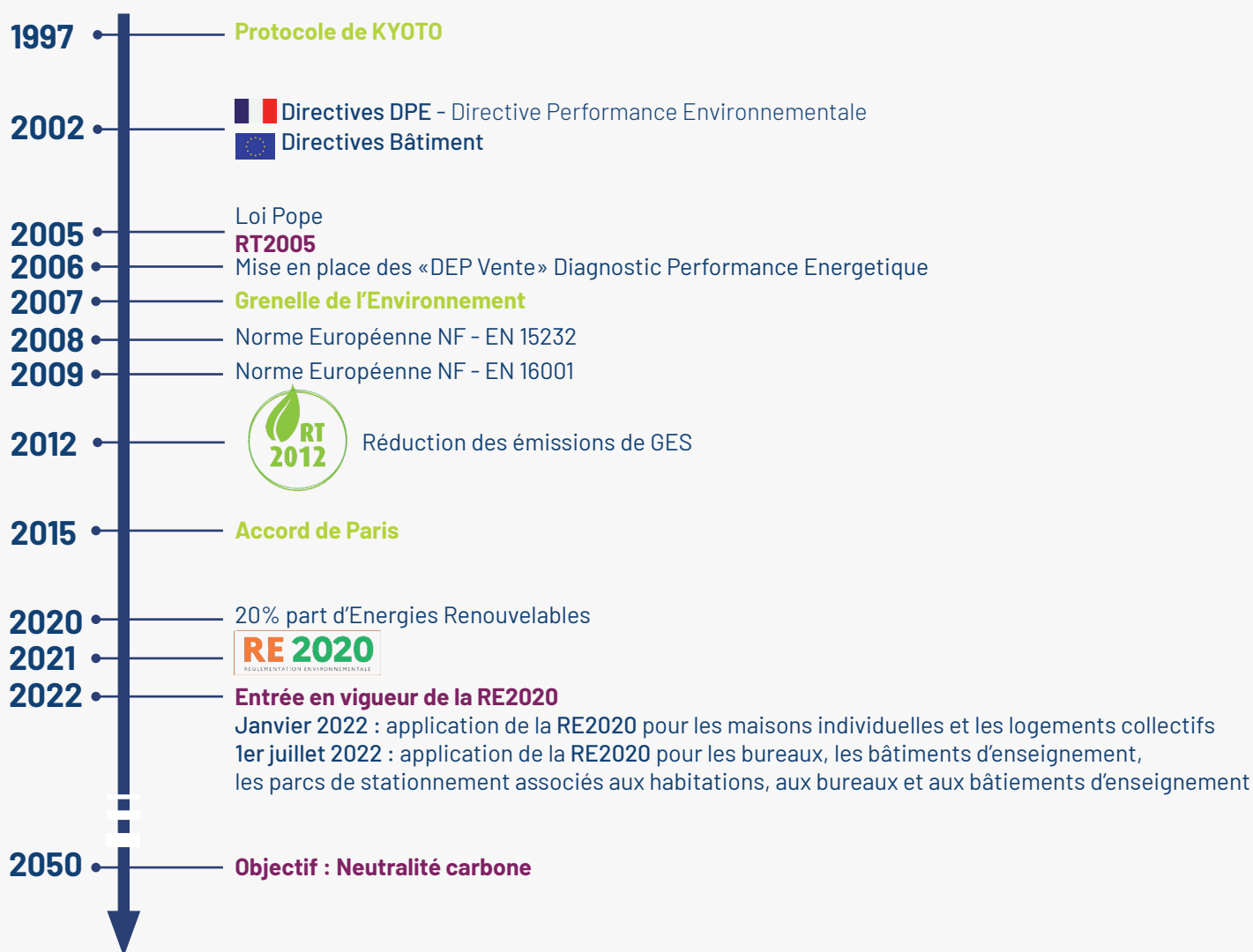
## Quésaco ?

Amorcée en 1997 avec le **protocole de Kyoto**, la **lutte contre le réchauffement climatique** a été renforcée depuis par une succession de **lois et directives s'appliquant au secteur du bâtiment**.

En 2007, le **Grenelle de l'Environnement** a donné **des objectifs environnementaux ambitieux pour 2050**. Pour sa mise en application, la Réglementation Thermique (RT2012) a vu le jour avec pour objectif une dépense énergétique plafonnée pour les bâtiments.

En 2015, l'**objectif du secteur** devient la **neutralité carbone**, et la réglementation thermique est remplacée par une **Réglementation Environnementale : la RE2020**. Celle-ci vise à la fois l'amélioration de la **performance énergétique** et du confort **des constructions**, ainsi que la **diminution de leur impact carbone**.

## En quelques dates clés...





**DOSSIER  
RE2020 :**  
les solutions  
polycarbonate  
Danpalon®

# RT 2012 vs RE 2020

## Quelles évolutions ?

### De la Règlementation Thermique à la Règlementation

Alors que la Règlementation Thermique 2012 mettait principalement l'accent sur la consommation énergétique des bâtiments, la RE2020 va plus loin avec l'**objectif de construire des bâtiments neufs, énergétiquement plus sobres et moins carbonés**, dans une optique environnementale. C'est en cela que l'on ne parle plus désormais de réglementation thermique, mais de réglementation environnementale.



• Neuf

**TYPE DE BÂTIMENT**

• Neuf

• Surface de plancher ou SU

**SURFACE DE REFERENCE**

• Surface habitable (SHAB) pour le résidentiel.  
• Surface de plancher ou SU pour le tertiaire.

• 5 usages : chauffage, refroidissement, production d'eau chaude sanitaire, prises de courant, usages auxiliaires (pompes et ventilateurs).

**PERIMETRE D'EVALUATION DES CONSOMMATIONS D'ELECTRICITE**



• 5 usages RT 2012 +  
• Consommations liées aux déplacements dans le bâtiment (ascenseurs ou escalators)  
• Consommations pour l'éclairage et la ventilation des parkings  
• Consommations liées à l'éclairage des communs (circulations) pour les logements collectifs

• Besoins énergétiques pour le chauffage, le refroidissement et l'éclairage

**INDICATEUR Bbio**

• Besoins énergétiques pour le chauffage, le refroidissement et l'éclairage

• Chauffage, refroidissement, eau chaude sanitaire, éclairage - Déduction faite de toute production d'électricité à demeure.

**INDICATEUR Cep EN kWk(m2.an)**

• Chauffage, refroidissement, eau chaude sanitaire, éclairage - Déduction faite de toute production d'électricité à demeure.

• 2,58

**COEFF. DE CONVERSION ENERGIE PRIMAIRE/FINALE**

• 2,3

• Ticref : température intérieure maximale atteinte au cours d'une séquence de 5 jours très chauds d'été.

**INDICATEUR CONFORT D'ETE**

• Degré-heure d'inconfort noté DH en °C.h : niveau d'inconfort perçu par les occupants sur l'ensemble de la saison chaude

• Non

**SCENARIOS METEO**

• Oui

• Non

**SCENARIOS D'OCCUPATION**

• Oui & ajustés au comportement des usagers



DOSSIER  
RE2020 :  
les solutions  
polycarbonate  
Danpalon®

# Les 3 grands objectifs de la RE 2020

## Poursuivre la dynamique de la Règlementation Thermique ... en allant encore plus loin : vers la neutralité carbone.



### Vers des bâtiments bas carbone... tout au long de leur cycle de vie.

Pour **évaluer l'empreinte carbone d'un bâtiment**, la RE2020 ne tient plus seulement compte de sa phase d'exploitation - comme c'était le cas de la RT2012 - mais va plus loin, et **englobe l'ensemble du cycle de vie du bâtiment**, dès la phase de construction, celle-ci pouvant représenter 60 à 90% de son empreinte carbone.

La RE2020 **prend ainsi en compte dans son évaluation le choix des matériaux de construction utilisés** (source, performances & à propos, potentiel de recyclabilité).

### Vers des bâtiments moins énergivores... et des énergies moins carbonées.

La RE2020 présente **des exigences supérieures** à la RT2012, notamment **en matière de performances d'isolation et d'éclairage**, traduites par le **renforcement de 30%** en moyenne **de l'indicateur « Bbio »**.

Ce dernier rend compte du besoin en énergie d'un bâtiment pour maintenir une température confortable selon la qualité de son isolation et de sa conception générale (orientation, mise à profit des sources naturelles de lumière, ventilation, chaleur...).



### Vers des bâtiments capables de garantir le confort d'été des occupants...même en cas de vague de chaleur.

La RE2020 tient compte de la hausse des températures, due au changement climatique, et notamment des épisodes de canicule qui deviendront de plus en plus fréquents. **A travers l'indicateur DH** - Degrès-heure d'inconfort - la RE2020 définit deux seuils de température à ne pas dépasser pour garantir le confort des occupants. **Elle encourage de fait les solutions dites de climatisation passive** (forme et orientation du bâtiment, protection solaire, brasseurs d'air, volets et stores automatisés etc.) permettant d'améliorer le confort d'été de façon durable, et à faible coût (financier et énergétique).



Etre conforme à la RE2020, **vers une architecture bioclimatique et bas carbone**, cela passe par faire **le choix du bon matériau, au bon endroit !**

# La RE2020

## Les paliers d'évolution des seuils carbone

2050



MISE  
À JOUR  
2025



DOSSIER  
RE2020 :  
les solutions  
polycarbonate  
Danpalon®



### Mise à jour janvier 2025

A compter du 1er janvier 2025 les exigences de la réglementation environnementale pour les constructions neuves se renforcent, avec l'évolution des seuils des indicateurs carbone\* :

- **Ic Construction**, qui mesure les émissions carbone liées aux composants et au chantier ;
- **Ic Energie**, qui mesure les émissions carbone liées au fonctionnement du bâtiment.

#### Evolution des valeurs de l'Ic Construction en Kg d'équivalent CO2 émis par m<sup>2</sup> (kg éq. CO2/m<sup>2</sup>)

	2022	2025	2028	2031
Logements collectifs	740	650	580	490
Bureaux	980	810	710	600
Établissements scolaires	900	770	680	590

Ces nouveaux seuils **seront modulés en fonction de différentes caractéristiques** du bâtiment : typologie, zone géographique, voirie (...)

\* Les exigences des autres indicateurs (Bbio, Cep Cep nr et DH), n'évolueront pas pendant toute la période d'application de la RE2020.



Ces nouveaux seuils encouragent à privilégier les matériaux disposant de **Fiches FDES, permettant le calcul de l'impact carbone de la construction.**

**Everlite Concept** est le **seul industriel de la filière polycarbonate à disposer de fiches FDES** vérifiées et publiées par l'INIES pour ses produits.



### À NOTER

En 2025, hôtels, commerces, EHPAD (liste non exhaustive) seront à leur tour **soumis aux exigences de la RE2020.**



**DOSSIER**  
**RE2020 :**  
**les solutions**  
**polycarbonate**  
**Danpalon®**

# Nos solutions pour répondre à la RE2020

Campus des services de mobilité et de l'automobile à Guyancourt (78)  
2017 Architectes : Duy Hiep Vo et Matthias Boronkay

## Avec des solutions innovantes et durables pour l'enveloppe du bâtiment, Everlite Concept est un partenaire clé pour l'application de la RE 2020.

Parce qu'à chaque étape de la vie de son produit, **Everlite Concept s'engage** dans une démarche vertueuse, certifiée et durable, et que ses **systèmes** sont depuis toujours **conçus dans un objectif d'amélioration des performances énergétiques du bâtiment**, Everlite Concept s'inscrit à 100% dans la RE 2020. Les systèmes Everlite Concept **permettent ainsi d'agir sur les trois indicateurs** de la RE 2020 :



### Réduire les émissions carbone



L'indicateur **IcConstruction** Everlite Concept dispose de **fiches FDES** vérifiées, **pour chacun de ses panneaux & systèmes**

&

Everlite Concept a depuis longtemps mis en place une **démarche vertueuse de production éco-responsable et de recyclage** de ses produits.

#### NOS SOLUTIONS :

**L'ensemble de nos panneaux et systèmes** s'inscrit dans une démarche de réduction des émissions carbone.



### Réduire les consommations d'énergie



L'indicateur **B<sub>Bio</sub> (Besoin Bioclimatique)** permet de mesurer les capacités du système à **réduire passivement la consommation énergétique** du bâtiment, pour le chauffage, le refroidissement et l'éclairage.



Depuis 50 ans, **nos procédés sont conçus pour leur résistance thermique au chaud et au froid**, tout en conservant le bénéfice des apports solaires et de la lumière naturelle.

#### NOS SOLUTIONS :

- le **Danpatherm K7 & K12** répond tout particulièrement aux exigences de la RE2020 en matière d'isolation thermique, acoustique, et d'apport solaire maîtrisé.



### Améliorer le confort d'été



L'indicateur **DH - (Degrès-Heure d'inconfort)**, **identifie deux** seuils de température à ne pas dépasser pour garantir le confort des occupants



Everlite Concept propose une large gamme de **solutions passives, rentables et durables favorisant économie d'énergie, protection solaire et donc confort d'été.**

#### NOS SOLUTIONS :

- **DanpaShade Aura**
- **DanpaShade Solis**
- **Danpalon Perle Infrarouge**


**RE 2020**  
RÈGLEMENTATION ENVIRONNEMENTALE
**DOSSIER**  
 RE2020 :  
 les solutions  
 polycarbonate  
 Danpalon®

# Équilibre entre lumière naturelle et performance énergétique

## Répondre à la RE2020 & réduire, de manière vertueuse les dépenses d'énergie des bâtiments

Depuis 50 ans, nos procédés sont conçus pour leur résistance thermique au chaud et au froid, tout en conservant le bénéfice des apports solaires avec la lumière naturelle.



**Confort lumineux et thermique**



**Apport de lumière naturelle**



**Protection solaire**

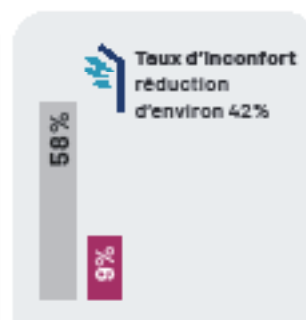


**Esthétisme architectural**

### Simulation du comportement thermique d'une façade avec et sans brise-soleil

Étude d'un gymnase avec une façade de 400m<sup>2</sup> orientée plein sud à Nice

Légende :  gymnase sans brise-soleil  gymnase avec brise-soleil Aura® à 22,5°



Cette étude montre un gain important en confort et en performance énergétique du bâtiment avec l'installation de brise-soleil polycarbonate Aura® en façade.

Les différents systèmes de brise-soleil apportent à l'ouvrage un équilibre entre économie d'énergie / protection / contrôle et confort (été, hiver) solaire. C'est aussi l'harmonie entre lumière et ombre. Le tout, dans le cadre d'une démarche vertueuse.

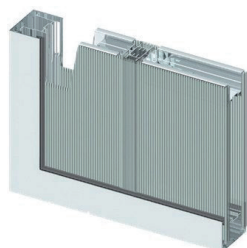


DOSSIER  
RE2020 :  
les solutions  
polycarbonate  
Danpalon®

# Le Danpatherm K7 & K12

## La lumière isolante : apport lumineux et isolation thermique réunis en un même système

Danpatherm K7



Danpatherm K12



Concept constructif coupé à dimension, prêt-à-poser, et composé d'une double paroi en Danpalon®, le système **Danpatherm®** garantit une **lumière homogène** sans risque d'effet spéculaire et son **excellente isolation thermique**. Ses performances et conditions d'installation **sont sous DTA** délivré par le CCFAT, publié par le CSTB **et sous ETN SOCOTEC**.

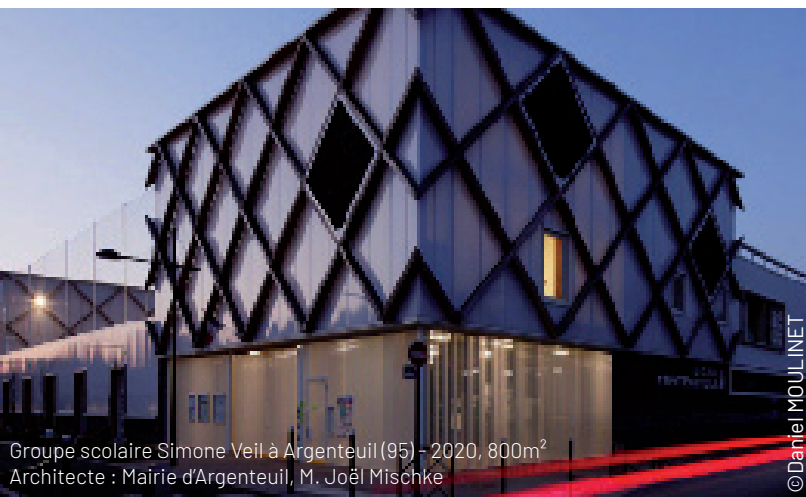
Composé d'une double paroi en Danpalon®, il garantit une lumière homogène sans risque d'effet spéculaire et une très bonne isolation thermique.

Le système **pré-monté en usine** permet une **pose simple et rapide**.

Le Bureau d'études d'Everlite Concept est à votre service pour vous **assister dans la réalisation des détails et plans de calepinage**.

## + LES POINTS FORTS

- Transmission lumineuse homogène
- Apport solaire maîtrisé
- Isolation thermique et acoustique
- Facilité et rapidité de pose
- Grande portée et grandes hauteurs
- Large choix d'effets, couleurs et finitions
- Accompagnement pour le calepinage et le démarrage du chantier
- Matériau recyclable
- Système sous DTA et ETN SOCOTEC



Groupe scolaire Simone Veil à Argenteuil (95) - 2020, 800m<sup>2</sup>  
Architecte : Mairie d'Argenteuil, M. Joël Mischke



Salle de gymnastique à Clapiers (34) - 2011, 410 m<sup>2</sup>  
Architecte : Matte Devaux Rousseau architecture



FICHE DE DECLARATION  
ENVIRONNEMENTALE ET SANITAIRE  
Selon NF EN ISO 14025, NF EN 15804+A1 et NF EN 15804/CN





DOSSIER  
RE2020 :  
les solutions  
polycarbonate  
Danpalon®

# DanpaShade Solis®

## Système sur-mesure de brise-soleil fixes

Support de créativité, le DanpaShade Solis® **s'adapte à votre projet** : orientation, dimension, couleur, finitions.

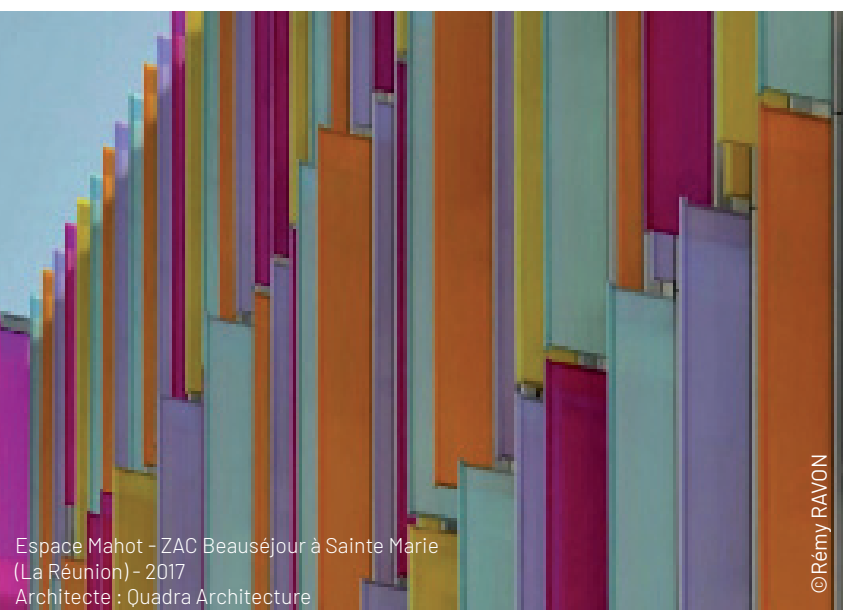
Composé d'un panneau de la gamme Danpalon®, Danpalon 3Dlite® ou Danpalon Kinetic® et d'un connecteur bras brise-soleil **spécialement conçu pour s'adapter à toutes façades**.

Il s'agit d'un système de brise-soleil léger, translucide, **alliant la gestion des apports solaires et de lumière pour un confort optimisé toute l'année**.

Avec un choix de couleurs infini pour un rendu unique, profitez des qualités intrinsèques du panneau Danpalon® associées à la protection solaire.

## + LES POINTS FORTS

- Microcellules uniques
- Esthétique inégalable
- Légèreté
- Excellente transmission lumineuse
- Très haute résistance
- Facilité de pose
- Excellente tenue au vent
- Matériau recyclable



©Rémy RAVON

Espace Mahot - ZAC Beauséjour à Sainte Marie  
(La Réunion) - 2017  
Architecte : Quadra Architecture

**CSTB**  
le futur en construction

Essais de **résistance**  
la charge due au  
**vent** réalisé au CSTB

## Une solution sur-mesure

Support de créativité, le DanpaShade Solis® s'adapte à votre projet : orientation, dimension, couleur, finitions.

Composé d'un panneau de la gamme Danpalon®, Danpalon 3Dlite® ou Danpalon Kinetic® et d'un connecteur bras brise-soleil spécialement conçu pour s'adapter à toutes façades.



# DanpaShade Aura®

## Système de brise-soleil fixes translucides

Le système de brise-soleil DanpaShade Aura® **permet de réduire les recours à la climatisation, au chauffage et à l'éclairage électrique du bâtiment, sans limiter les avantages de l'apport de lumière naturelle.**

Technologie Z-frame : optimisation solaire et confort

Fruit d'une technique d'**extrusion unique, le design «Z-frame»** des lames brises-soleil filtre et régule la lumière pour obtenir une intensité lumineuse naturellement équilibrée tout au long de la journée.

Brise-soleil architectural esthétique

En fonction de l'angle de vue, votre bâtiment change d'aspect avec un design architectural léger, offrant des **effets inédits**.

## + LES POINTS FORTS

- Esthétique inégalable
- Légèreté et très haute résistance
- Excellente transmission lumineuse
- Très haute résistance
- Facilité de pose horizontale et verticale (90°, 45°, 22,5°)
- Excellente tenue au vent
- Matériau recyclable





**DOSSIER  
RE2020 :**  
les solutions  
polycarbonate  
Danpalon®

# Danpalon Perle Infrarouge®

## Le panneau polycarbonate à l'esthétisme nacré, doté d'une protection Infrarouge

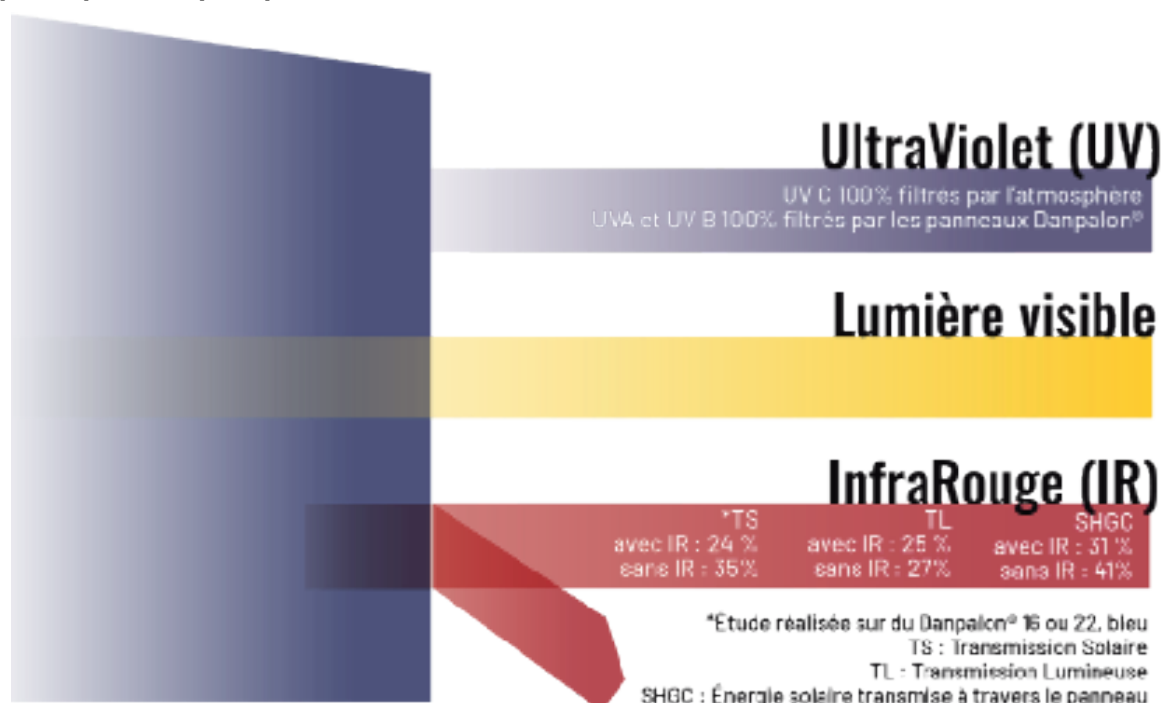
Les Infrarouges (IR), s'ils sont moins connus que les Ultraviolets (UV), ne sont pas à négliger pour autant. Ils constituent une majorité des rayonnements solaires et sont ressentis sous forme de chaleur.

Everlite Concept vous présente ses **nouveaux panneaux anti-infrarouge, s'intégrant dans les systèmes Danpalon® façade, Danpalon® couverture et Danpatherm K7® : la gamme Danpalon® Perle Infrarouge.**

Ce **traitement unique et exclusif, teinté dans la masse, limite les apports solaires thermiques sans dégrader la transmission lumineuse**, contribuant au confort d'été et à l'efficacité bioclimatique. **Elle fait l'objet d'un nuancier spécifique à l'aspect perle nacré.**

## + LES POINTS FORTS

Ce traitement **unique et exclusif, teinté dans la masse, limite les apports solaires thermiques** sans dégrader la transmission lumineuse, contribuant au **confort d'été** et à l'**efficacité bioclimatique.**



# Garanties et certifications pour tous nos systèmes



DOSSIER  
RE2020 :  
les solutions  
polycarbonate  
Danpalon®

©Everlite CONCEPT

**Afin de vous aider à faire le choix du bon matériau au bon endroit, pour une architecture bioclimatique, l'ensemble notre gamme répond aux exigences de qualité, de sécurité et de performance** liées aux applications de construction :

Nos panneaux sont certifiés CE  
(Conformité Européenne)



4 DTA délivrés  
(par le CCFAT et publiés par le CSTB)



4 Enquêtes Techniques



QB51  
Qualité pour le Bâtiment



**Everlite Concept Groupe Danpal**, attentif à son empreinte environnementale, est le premier et le seul industriel de la filière polycarbonate à disposer de **Fiches FDES vérifiées et publiées sur la base de données officielles INIES**, et à continuer de valider l'ensemble de sa gamme.

Une Fiche de Données Environnementales et Sanitaires (FDES) **décrit le profil environnemental d'un produit de construction d'après son Analyse de Cycle de Vie (ACV)** qui quantifie ses différents impacts environnementaux.

Nos textures et nos objets BIM permettent la conception de **maquettes numériques** dès la conception d'un ouvrage.

Ces rendus, **compatibles avec de nombreux logiciels CAO Architecturaux** - Autocad® (CAO), Revit Architecture®, Archicad®, des logiciels de rendus (ou "Rendering") comme **Artlantis®** et même avec Photoshop® offrent un résultat très proche de la réalité.



**Everlite Concept Groupe Danpal** est adhérent de la **base de données techniques EDIBATEC**, utilisée quotidiennement par plusieurs centaines de bureaux d'études thermiques et d'entreprises via leurs **logiciels de CAO**.

Outils, labels, certifications : EVERLITE CONCEPT met tout en oeuvre pour vous accompagner vers la RE2020.



**EVERLITE  
CONCEPT**



# RE 2020 : les solutions polycarbonate Danpalon®



[www.everliteconcept.com](http://www.everliteconcept.com)

[everlite.concept@everlite.fr](mailto:everlite.concept@everlite.fr)

01.69.02.85.85